

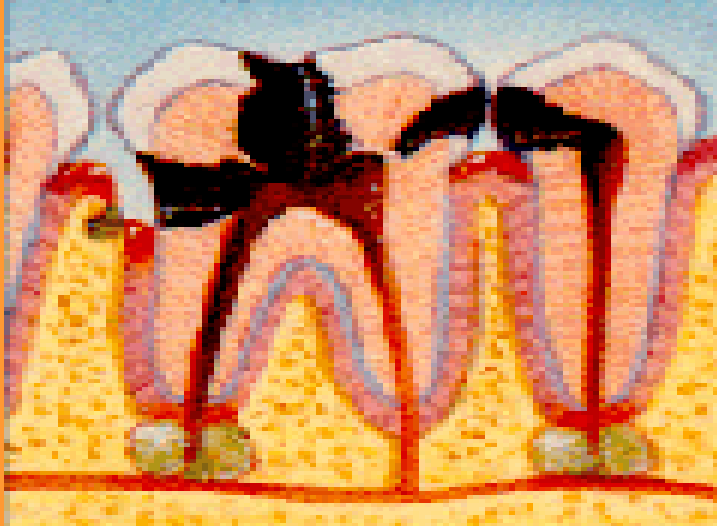


Black II

Kaviteles:

Molar ve premolar dişlerin mesial veya distal yüzeyleri ile çiğneme yüzeylerini kapsarlar. Açıldığı bölgeye göre MO(mesial-okluzal) veya DO (distal-okluzal) tipi kavitede denilir.

Arayüz çürüğünün gelişimi

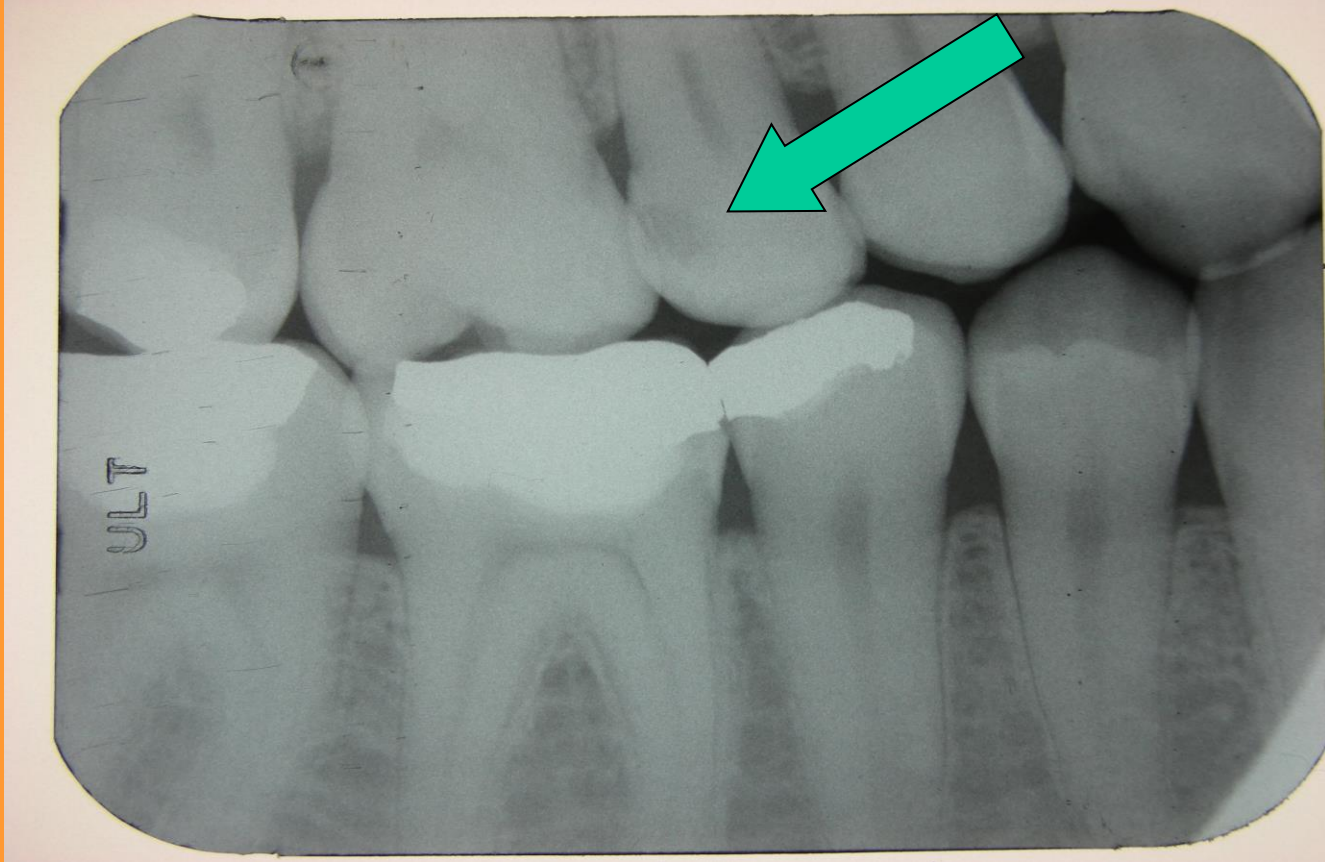


Ara yüz çürüğünün kesitten görünümü





Ara yüz çürüğün röntgende görünümü



Dişin hem mesialinde hem de distalinde çürük olduğu durumlarda ise MOD (mesial-okluzal-distal) tipi kavite açılır . Ya da BI II + BI I + BI II denilir.



MO ve MOD kaviteleri



DO amalgam dolgunun röntgen üzerinde görünümü



Bu kavite açımına aproksimal kavite veya arayüz kavitesi de denilebilir.

Dişin ara yüzüne ulaşmak zordur.

Bu yüzeylere ulaşmak ve tutuculuğu sağlamak için okluzal yüzeye önce Bl. I tipi kavite açılır ve yan yüzeydeki çürüğe doğru frez ilerletilir.



Okluzal yüzeye yardımcı kavite açılmasının nedenleri :

- ◆ Dolgunun tutuculuğu için



Koruma amacıyla ileride çürüme ihtimali olan fissürleri kaviteye dahil etmek için.



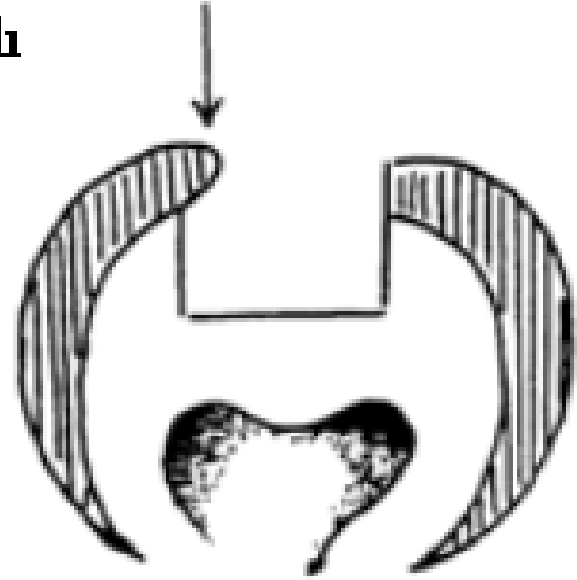
◆ Vestibül ve lingual yüzde dolguya yeterli derecede genişlik elde etmek için.



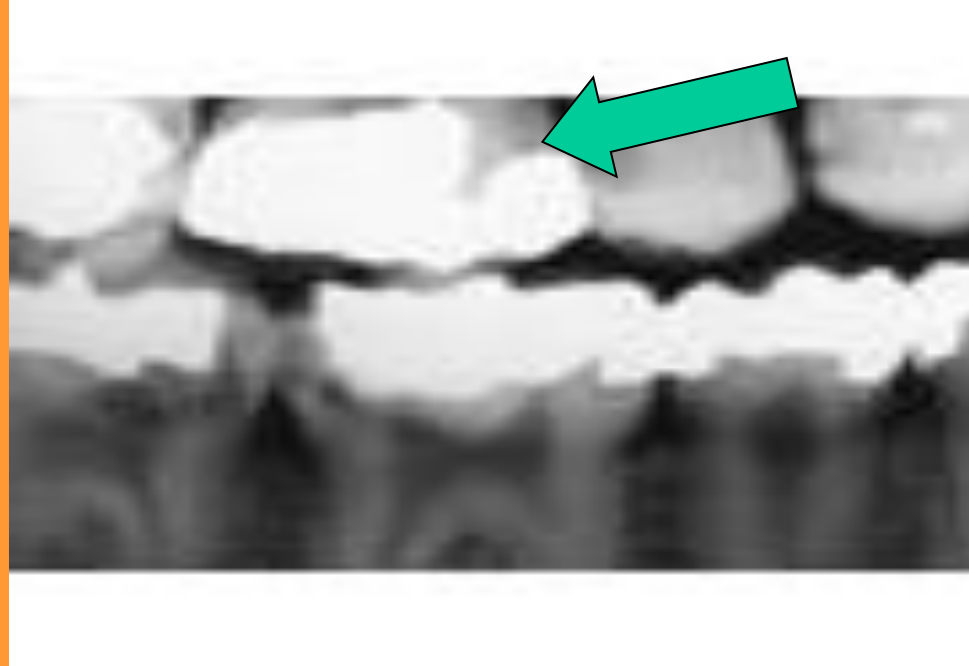
Çalışılan bölgenin görme alanını genişletmek için

Okluzal yüzeydeki mine dokusunun altı çürük nedeniyle iyice boşaldığı için desteksiz kalan mine dokusunun alınması için.

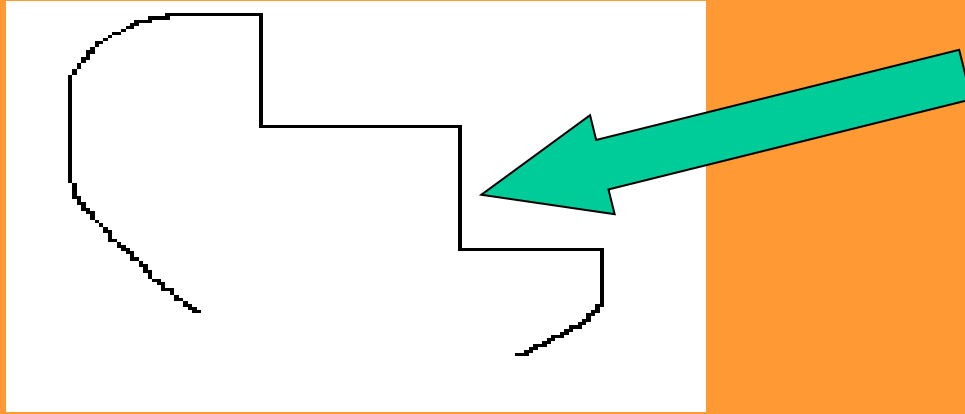
Sarkık mine bırakılmamalı



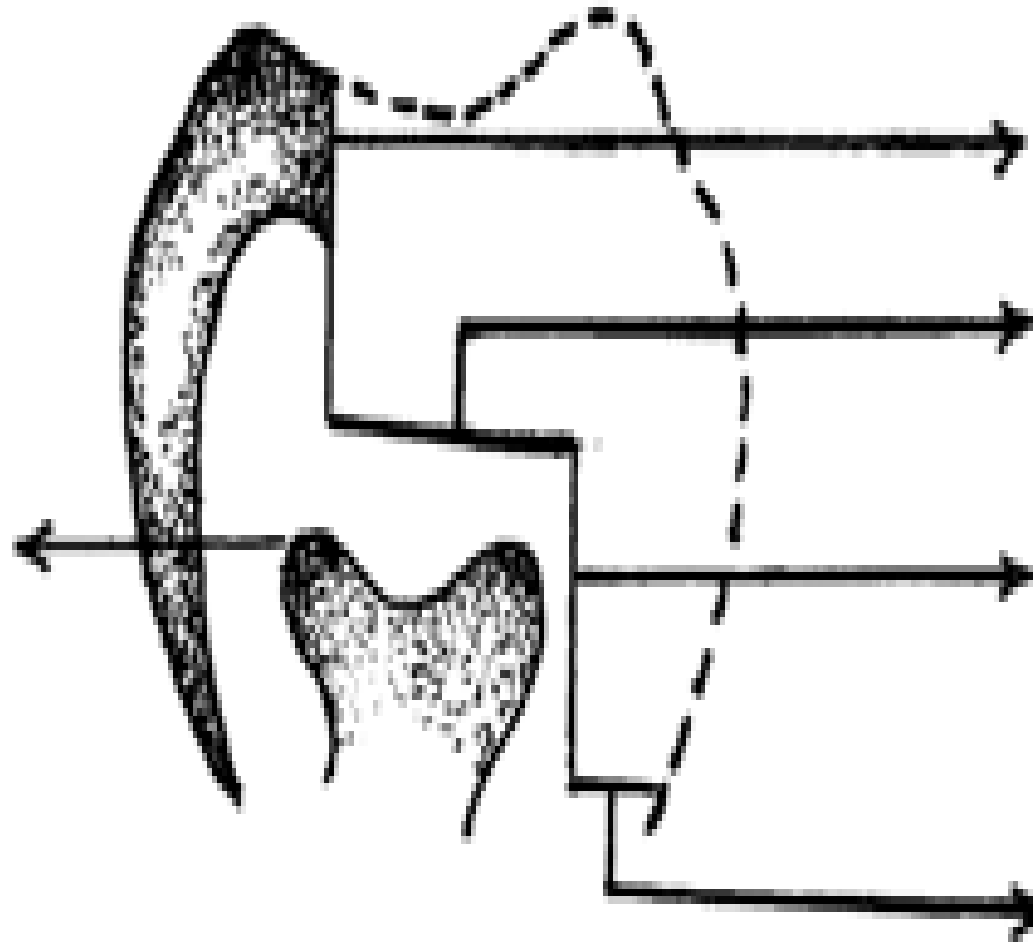
Ara yüzeyin kenar kısmındaki mine ve dentinin kaldırılması zordur .Bu iki sağlam dokuyu kaldırmak zorundayız . Bunun için freze basınç yapılır . Okluzal ile yan yüz arasındaki açı hazırlanır.



Kaviteye retansiyon ve dayanıklılık vermek için diřin okluzal yüzeyi ile aproksimal yüzeyi arasına aksiyal duvar yapılır. Aksiyal duvar sağlam dentin de olmalıdır.



**Pulpa
boynuzu**



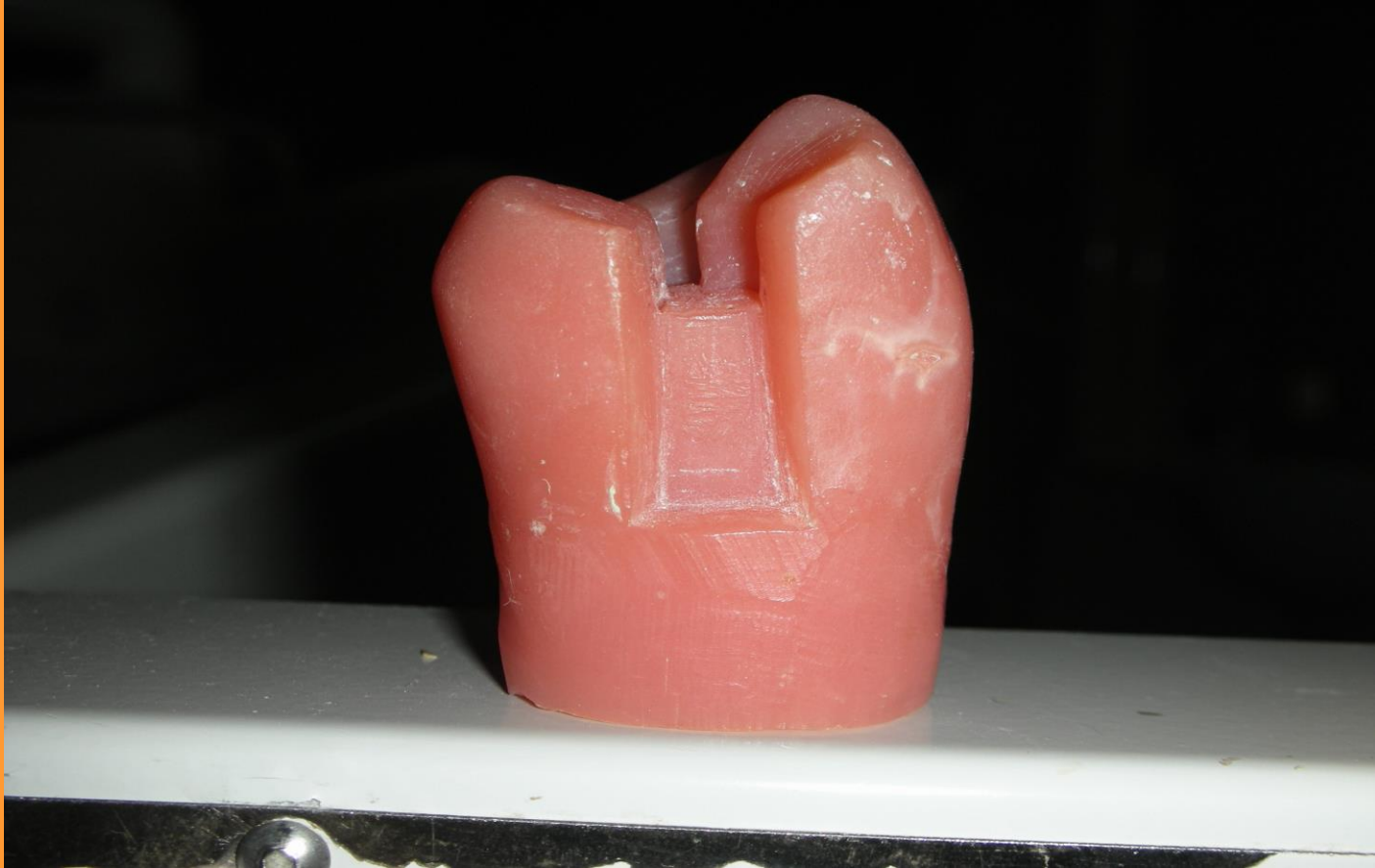
Kavite duvarı

Kavite tabanı

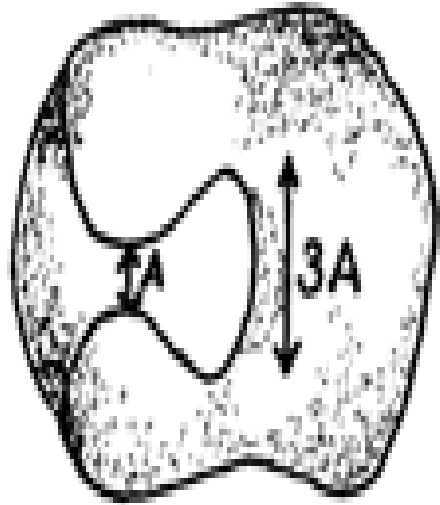
Aksiyal duvar

Basamak

Fissür frez yardımı ile kavite duvarları paralel oluncaya kadar hazırlanır. Karşı yüzden bakınca duvarların paralelliği görülmelidir .



**Yardımcı kavite ile arayüz kavitesi boğaz yardımı ile birleştirilir .
Boğazın genişliği yardımcı kavitenin boyutunun 1/3'ü kadar olmalıdır. Bu oran ne kadar birbirine yakın olursa tutuculuk olumsuz etkilenir.**



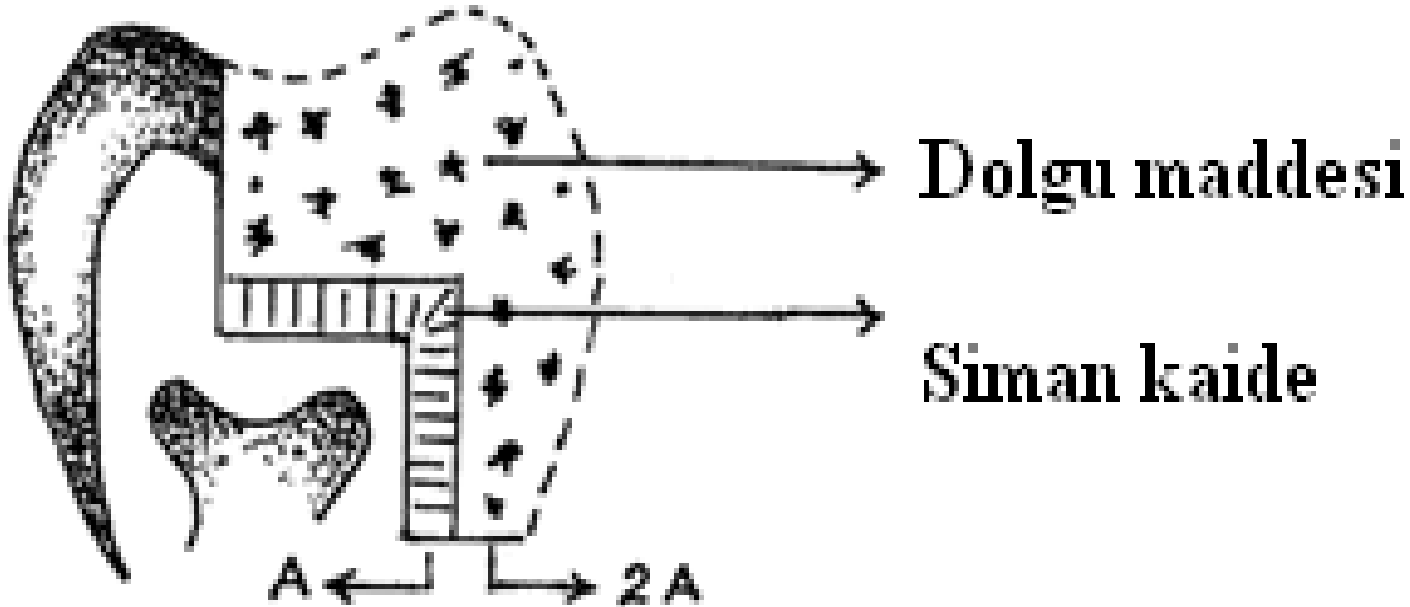
**A= Boğaz, boyun bölgesi
3A= Yardımcı kavite**



Kavitenin diřetine yakın olan kısmına“Basamak“ denilir. Bu kısma hem siman hem de daimi dolgu maddesi konulacađı için yeterli geniřlikte olmalıdır.



Diş ile dişeti sıkı bir temasta olursa çürük oluşmaz. Basamağın yaklaşık 1/3' ne kaide, 2/3 'ne dolgu maddesi gelecektir.



Basamak yeterli genişlikte yapılmazsa;

☹ **dolgu ince kalacaktır**

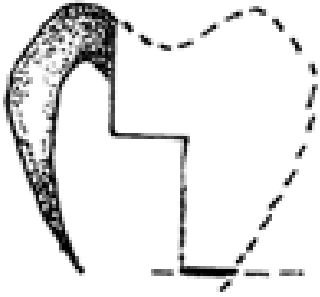
☹ **dolgu kırılacaktır**

☹ **dolgu maddesi dişetine taşacaktır.**

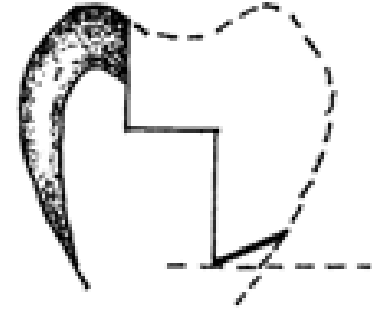
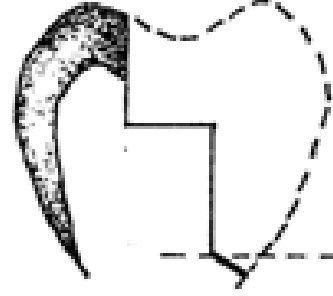
Basamak mutlak suretle yapılmalıdır ve dişeti seviyesine yakın bir hizaya kadar düz olarak indirilmelidir . Basamak yeterli genişlikte olmazsa dolgunun tutuculuğu az olur, kırılır.



**Dođru eđimle hazırlanmıř
basamak**



Hatah eđim ile hazırlanmıř basamaklar



- **Eđri olursa dolgu kaviteden dıřarı kayar.**
- **Tersine dar veya geniř ađı ile hazırlanırsa diř hududundaki bu kısımlar kırılır, řürük oluřur.**
- *Dolgu diřten ayrılacak olursa gıda artıkları araya girer řürük bařlar , hassasiyet řikayetleri bařlar.*

- **Özellikle üst premolar dişler gülme sırasında gözükürler .**



BI II kavite açıldığında özellikle mesial tarafta bulunan bukkal duvar çok fazla genişletilmemelidir. Bu duvarın açısı biraz dar tutulabilir.



Üst azılarda ; Mine tümseği zedelenmeden mesial ve distale ayrı kaviteler açılır. Eğer palatinal pit de çürük varsa distal kaviteye dahil edilir.

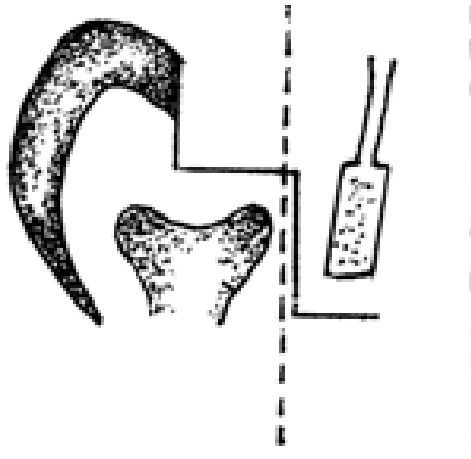


Alt küçük azılarda okluzal yüzey geniş ise kaviteye tüm fissürler dahil edilmeyebilir.

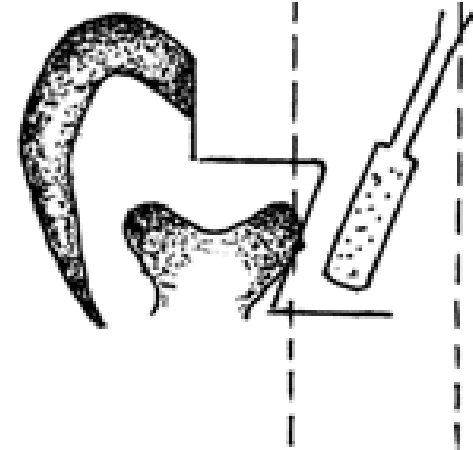


***Frez her zaman diřin uzun aksına paralel olarak kullanılmalıdır .**

Frez diřin uzun aksına paralel kullanılmalı



Frez asla pulpayı perfore edebilecek şekilde eğimli kullanılmalıdır



Eğer komşu diş çekilmiş ise ve amalgam dolgu yapılmayacak ise okluzal yüzde kavite açılmasından vazgeçilebilir.

